

PATIENTENANLEITUNG URINABGABE



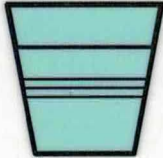
Sehr geehrte Patientin, sehr geehrter Patient,

Sie wurden aufgefordert für eine Laboruntersuchung Mittelstrahlurin abzugeben.

Die richtige Durchführung der Probengewinnung ist wichtig und wird Ihnen in dieser Anleitung genau erklärt.

Vielen Dank für Ihre Mitarbeit!

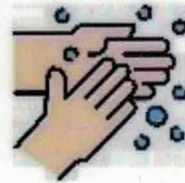
1



Probengefäß

- Probengefäß bereithalten
- erst unmittelbar vor Gebrauch öffnen

2



Händewaschen

- Hände mit Wasser und Seife waschen
- diese mit einem sauberen Tuch abtrocknen

3

Waschen des Intimbereichs

- mit lauwarmem Wasser **ohne Seife**
- zur Vermeidung einer Verunreinigung des Urins mit Hautbakterien

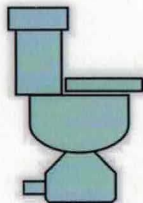
Frauen

- Schamlippen auseinanderspreizen
- Region gründlich mit Wasser **ohne Seife** waschen
- mit sauberem Handtuch trocknen
- Schamlippen bei der Urinabgabe geöffnet halten

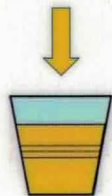
Männer

- Vorhaut zurückziehen
- die Eichel gründlich mit Wasser **ohne Seife** waschen
- mit sauberem Handtuch trocknen
- Vorhaut zurückgezogen lassen während der Urinabgabe

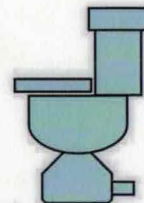
4



ca. 3 Sekunden



10-20 ml



restliche Entleerung

Auffangen der Urinprobe

- Urin für 3 Sekunden in die Toilette laufen lassen
- 10-20 ml des Urins im Probengefäß auffangen, Urinstrahl nicht unterbrechen
- restlichen Urin in die Toilette laufen lassen